



RCRN03BE

Universal Remote Control Owner's Manual

Manual del Propietario (parte posterior)

FCC Statement:

This device complies with part 15 of the FCC Rules. Operation is subject to the following two conditions: (1) This device may not cause harmful interference, and (2) this device must accept any interference received, including interference that may cause undesired operation.

Note: This equipment has been tested and found to comply with the limits for a Class B digital device, pursuant to part 15 of the FCC Rules. These limits are designed to provide reasonable protection against harmful interference in a residential installation. This equipment generates, uses and can radiate radio frequency energy and, if not installed and used in accordance with the instructions, may cause harmful interference to radio communications. However, there is no guarantee that interference will not occur in a particular installation. If this equipment does cause harmful interference to radio or television reception, which can be determined by turning the equipment off and on, the user is encouraged to try to correct the interference by one or more of the following measures:

- Reorient or relocate the receiving antenna.
 - Increase the separation between the equipment and receiver.
 - Connect the equipment into an outlet on a circuit different from that to which the receiver is connected.
 - Consult the dealer or an experienced radio/TV technician for help.
- Caution: Any Changes or modifications not expressly approved by the party responsible for compliance could void the user's authority to operate this equipment.

Industry Canada Regulatory Information
CAN ICES-3 (B)/NMB-3 (B)
Avis d'Industrie Canada
CAN ICES-3 (B)/NMB-3 (B)

SAVE THIS MANUAL AND THE CODE LISTS!

Remote controls can sometimes lose their programming when you change the batteries. Make sure you keep the manual and code lists in a safe place so that you can reprogram the remote if you need to.

Tip: This remote is already programmed to operate most RCA-branded TVs, DVD players, and satellite receivers. Just press the corresponding key—DVD+VCR for a DVD player, TV for a television, SAT+CBL+STRM for a satellite receiver.

Step 1: Install your batteries

Your universal remote requires two AAA alkaline batteries (not included).

To install the batteries:

1. Remove the battery compartment cover.
2. Insert the batteries, matching the positive (+) and negative (-) marks inside the battery compartment.
3. Push the battery cover back into place.

Battery Precautions:

- Do not mix old and new batteries.
- Do not mix alkaline, standard (carbon-zinc) or rechargeable (nickel-cadmium) batteries.
- Always remove old, weak or worn-out batteries promptly and recycle or dispose of them in accordance with Local and National Regulations.

Battery Saver

Your universal remote control saves battery power by automatically turning off if any key is pressed for more than 60 seconds. This saves your battery life should your remote get stuck in a place where the keys remain depressed, such as between sofa cushions.

Step 2: Program your remote

To use this universal remote with your home entertainment system, first you need to program it to control your devices. There are four ways you can program the universal remote to operate your devices. Try them in the order listed.

- The **Direct Code Entry** lets you enter a code from the accompanying code list for your brand of device.
- The **Brand Code Search** searches through the codes for select brands of devices.
- The **Auto Code Search** goes automatically through all the codes for the device you're trying to control.
- The **Manual Code Search** lets you manually go through all the codes for the device you're trying to control.

Direct Code Entry

Direct Code Entry lets you enter a code from the accompanying code list for your brand of device.

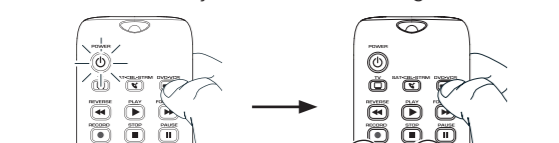
TIP: Each device key is associated with a type of device—the TV is preset to search for TVs, SAT+CBL+STRM for satellite receivers, cable boxes or streaming players, and DVD+VCR for DVD players. To program the DVD+VCR key to control a PVR or VCR, see the Reassigning the DVD+VCR Key to Control a VCR section.

1. Manually turn on the device you want to control.

2. Find the Code List that came with the remote. Locate the section for the type of device you're trying to program, and find your brand in that section. Circle the codes for your brand and keep them handy.

3. Press and hold the device key you want to program (the POWER key illuminates).

While you're holding down the device key, use your other hand to enter the first five-digit code for your brand in the code list (the POWER key turns off after the first digit).



3. Press and hold the device key you want to program. The POWER key illuminates.

While you're holding down the device key, use your other hand to press and hold the remote's POWER key at the same time. The POWER key turns off.



4. When you've finished entering the five-digit code, keep holding down the device key and look at the POWER key.

Is the POWER key illuminated?

YES: You're done! You've programmed this device key.

NO, it blinked four times and turned off: You have either entered a code number that is not in the code lists or missed a step in the code entry procedure. Try step 3 again.

NOTES

Test the remote with the device to make sure the device key is programmed with the correct code for maximum functionality. If some features don't work, try a different code in the list.

Remember to enter the code for future reference in the box provided in the Code Retrieval section of this manual.

If your brand isn't listed in the code list, use one of the Code Search methods to program the remote control. (Refer to the Auto and Manual Code Search methods.)

If you release the device key any time during the Direct Code Entry procedure, the POWER key blinks four times, and the process is exited. The last programmed code under the device key is retained.

Brand Code Search

The Brand Code Search goes through only the codes for one of the select brands listed in the accompanying code list. If your brand of device is listed, this search can be very quick and easy.

TIPS: Each device key is associated with a type of device—the TV is preset to search for TVs, SAT+CBL+STRM for satellite receivers, cable boxes or streaming players, and DVD+VCR for DVD players. To program the DVD+VCR key to control a PVR or VCR, see the Reassigning the DVD+VCR Key to Control a VCR section.

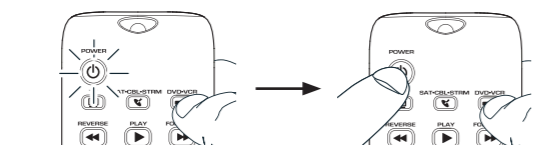
To exit without saving a new code at any point in the Brand Code Search, press the EXIT key.

1. Manually turn on the device you want to control.

2. Find your device's brand in the Brand Code list section of the accompanying code list. Circle the number for your brand and keep the list handy.

3. Press and hold the device key you want to program. The POWER key illuminates.

While you're holding down the device key, use your other hand to press and hold the remote's POWER key at the same time. The POWER key turns off.



4. Wait until the POWER key comes on and stays on. Then release both keys.

Look at the numbers you circled for your device's brand code number. Press those numbers on the remote keypad.

Point the remote directly at the front panel of the device you want to control. Press POWER on the remote and wait 2 seconds. The remote is testing a single code for your device's brand.

Did your device turn off?

YES: Press the STOP key to store the code. You're done! You've programmed this device key.

NO: Press POWER again. The remote tests the next code for your brand.

Keep pressing POWER every 2 seconds until your device turns off. When it does, press STOP.

When your device turns off, do not stop searching. Instead, with the unit now off, continue to press the PLAY key every 5 seconds until the unit turns back on.

Once the unit turns back on, press the REVERSE key on the remote every 2 seconds until your device turns off again.

When your device turns off again, press the STOP key.

Test the key's functionality again by attempting to control a variety of the device's functions. If the code that has been stored controls the majority of the device's functions, programming is complete. If the code stored does not give maximum functionality, try another code.

Repeat the Brand Code Search from the beginning. When the device turns off for the first time, don't press the STOP key, which would store the same code. Instead, with the unit now off, continue to press the POWER key repeatedly until the unit turns back on.

Once the unit turns back on, you have found another code that operates the device. Press the STOP key.

Test the key's functionality again by attempting to control a variety of the device's functions. If the code that has been stored controls the majority of the device's functions, programming is complete. If the code stored does not give maximum functionality, try another code.

Repeat the Brand Code Search from the beginning. When the device turns off for the first time, don't press the STOP key, which would store the same code. Instead, with the unit now off, continue to press the POWER key repeatedly until the unit turns back on.

Once the unit turns back on, you have found another code that operates the device. Press the STOP key.

Test the key's functionality again by attempting to control a variety of the device's functions. If the code that has been stored controls the majority of the device's functions, programming is complete. If the code stored does not give maximum functionality, try another code.

Repeat the Brand Code Search from the beginning. When the device turns off for the first time, don't press the STOP key, which would store the same code. Instead, with the unit now off, continue to press the POWER key repeatedly until the unit turns back on.

Once the unit turns back on, you have found another code that operates the device. Press the STOP key.

Test the key's functionality again by attempting to control a variety of the device's functions. If the code that has been stored controls the majority of the device's functions, programming is complete. If the code stored does not give maximum functionality, try another code.

Repeat the Brand Code Search from the beginning. When the device turns off for the first time, don't press the STOP key, which would store the same code. Instead, with the unit now off, continue to press the POWER key repeatedly until the unit turns back on.

Once the unit turns back on, you have found another code that operates the device. Press the STOP key.

Test the key's functionality again by attempting to control a variety of the device's functions. If the code that has been stored controls the majority of the device's functions, programming is complete. If the code stored does not give maximum functionality, try another code.

Repeat the Brand Code Search from the beginning. When the device turns off for the first time, don't press the STOP key, which would store the same code. Instead, with the unit now off, continue to press the POWER key repeatedly until the unit turns back on.

Once the unit turns back on, you have found another code that operates the device. Press the STOP key.

Test the key's functionality again by attempting to control a variety of the device's functions. If the code that has been stored controls the majority of the device's functions, programming is complete. If the code stored does not give maximum functionality, try another code.

Repeat the Brand Code Search from the beginning. When the device turns off for the first time, don't press the STOP key, which would store the same code. Instead, with the unit now off, continue to press the POWER key repeatedly until the unit turns back on.

Once the unit turns back on, you have found another code that operates the device. Press the STOP key.

Test the key's functionality again by attempting to control a variety of the device's functions. If the code that has been stored controls the majority of the device's functions, programming is complete. If the code stored does not give maximum functionality, try another code.

Repeat the Brand Code Search from the beginning. When the device turns off for the first time, don't press the STOP key, which would store the same code. Instead, with the unit now off, continue to press the POWER key repeatedly until the unit turns back on.

Once the unit turns back on, you have found another code that operates the device. Press the STOP key.

Test the key's functionality again by attempting to control a variety of the device's functions. If the code that has been stored controls the majority of the device's functions, programming is complete. If the code stored does not give maximum functionality, try another code.

Repeat the Brand Code Search from the beginning. When the device turns off for the first time, don't press the STOP key, which would store the same code. Instead, with the unit now off, continue to press the POWER key repeatedly until the unit turns back on.

Once the unit turns back on, you have found another code that operates the device. Press the STOP key.

Auto Code Search

The Auto Code Search goes automatically through all the codes for the device you're trying to control. When you find the one that operates your device, you can stop the search and store that code.

TIPS: Each device key is associated with a type of device—the TV is preset to search for TVs, SAT+CBL+STRM for satellite receivers, cable boxes or streaming players, and DVD+VCR for DVD players. To program the DVD+VCR key to control a PVR or VCR, see the Reassigning the DVD+VCR Key to Control a VCR section.

To exit without saving a new code at any point in the Auto Code Search, press the EXIT key.

1. Manually turn on the device you want to control.

2. Press and hold the device key you want to program. The POWER key illuminates.

While you're holding down the device key, use your other hand to press and hold the remote's POWER key at the same time. The POWER key turns off.

When your device turns off, do not stop searching. Instead, with the unit now off, continue to press the PLAY key every 5 seconds until the unit turns back on.

Once the unit turns back on, press the REVERSE key on the remote every 2 seconds until your device turns off again.

When your device turns off again, press the STOP key.

Test the key's functionality again by attempting to control a variety of the device's functions. If the code that has been stored controls the majority of the device's functions, programming is complete. If the code stored does not give maximum functionality, try another code.

Repeat the Auto Code Search Method from the beginning. When your device turns off, do not stop searching. Instead, with the unit now off, continue to press the PLAY key every 5 seconds until the unit turns back on.

Once the unit turns back on, press the REVERSE key on the remote every 2 seconds until your device turns off again.

When your device turns off again, press the STOP key.

Test the key's functionality again by attempting to control a variety of the device's functions. If the code that has been stored controls the majority of the device's functions, programming is complete. If the code stored does not give maximum functionality, try another code.

Repeat the Auto Code Search Method from the beginning. When your device turns off, do not stop searching. Instead, with the unit now off, continue to press the PLAY key every 5 seconds until the unit turns back on.

Once the unit turns back on, press the REVERSE key on the remote every 2 seconds until your device turns off again.

When your device turns off again, press the STOP key.

Test the key's functionality again by attempting to control a variety of the device's functions. If the code that has been stored controls the majority of the device's functions, programming is complete. If the code stored does not give maximum functionality, try another code.

Repeat the Auto Code Search Method from the beginning. When your device turns off, do not stop searching. Instead, with the unit now off, continue to press the PLAY key every 5 seconds until the unit turns back on.

Once the unit turns back on, press the REVERSE key on the remote every 2 seconds until your device turns off again.

When your device turns off again, press the STOP key.

Test the key's functionality again by attempting to control a variety of the device's functions. If the code that has been stored controls the majority of the device's functions, programming is complete. If the code stored does not give maximum functionality, try another code.

Repeat the Auto Code Search Method from the beginning. When your device turns off, do not stop searching. Instead, with the unit now off, continue to press the PLAY key every 5 seconds until the unit turns back on.

Once the unit turns back on, press the REVERSE key on the remote every 2 seconds until your device turns off again.

When your device turns off again, press the STOP key.

Test the key's functionality again by attempting to control a variety of the device's functions. If the code that has been stored controls the majority of the device's functions, programming is complete. If the code stored does not give maximum functionality, try another code.

Repeat the Auto Code Search Method from the beginning. When your device turns off, do not stop searching. Instead, with the unit now off, continue to press the PLAY key every 5 seconds until the unit turns back on.

Once the unit turns back on, press the REVERSE key on the remote every 2 seconds until your device turns off again.

When your device turns off again, press the STOP key.

Test the key's functionality again by attempting to control a variety of the device's functions. If the code that has been stored controls the majority of the device's functions, programming is complete. If the code stored does not give maximum functionality, try another code.

Repeat the Auto Code Search Method from the beginning. When your device turns off, do not stop searching. Instead, with the unit now off, continue to press the PLAY key every 5 seconds until the unit turns back on.

NOTES

Throughout the programming of each key, be sure to keep the remote pointed at the IR sensor of the device you are currently programming the remote to control.

Test the remote with the device to make sure the device key is programmed with the correct code for maximum functionality. If some features don't work, try a different code. See the "Testing the Code for Maximum Functionality" section below for more information.

During the Auto Code Search, the remote ignores keypresses that aren't part of the search.

The search times out after two minutes (the POWER key blinks four times and turns off), and the last programmed code under that device key is retained.

The POWER key blinks four times and turns off when the remote has gone through all the codes. The remote exits the Auto Code Search. If your device hasn't turned off yet, try a different search method.

Testing the Code for Maximum Functionality

1. Try a variety of the device's functions with the remote. If some device features don't work, go to the next step to try a different code.

2. Repeat the Auto Code Search Method from the beginning. When your device turns off, do not stop searching. Instead, with the unit now off, continue to press the PLAY key every 5 seconds until the unit turns back on.

3. Once the unit turns back on, press the REVERSE key on the remote every 2 seconds until your device turns off again.

When your device turns off again, press the STOP key.

Test the key's functionality again by attempting to control a variety of the device's functions. If the code that has been stored controls the majority of the device's functions, programming is complete. If the code stored does not give maximum functionality, try another code.

Repeat the Auto Code Search Method from the beginning. When your device turns off, do not stop searching. Instead, with the unit now off, continue to press the PLAY key every 5 seconds until the unit turns back on.

Once the unit turns back on, press the REVERSE key on the remote every 2 seconds until your device turns off again.

When your device turns off again, press the STOP key.

Test the key's functionality again by attempting to control a variety of the device's functions. If the code that has been stored controls the majority of the device's functions, programming is complete. If the code stored does not give maximum functionality, try another code.

Repeat the Auto Code Search Method from the beginning. When your device turns off, do not stop searching. Instead, with the unit now off, continue to press the PLAY key every 5 seconds until the unit turns back on.

Once the unit turns back on, press the REVERSE key on the remote every 2 seconds until your device turns off again.

When your device turns off again, press the STOP key.

Test the key's functionality again by attempting to control a variety of the device's functions. If the code that has been stored controls the majority of the device's functions, programming is complete. If the code stored does not give maximum functionality, try another code.

Repeat the Auto Code Search Method from the beginning. When your device turns off, do not stop searching. Instead, with the unit now off, continue to press the PLAY key every 5 seconds until the unit turns back on.

Once the unit turns back on, press the REVERSE key on the remote every 2 seconds until your device turns off again.

When your device turns off again, press the STOP key.

Test the key's functionality again by attempting to control a variety of the device's functions. If the code that has been stored controls the majority of the device's functions, programming is complete. If the code stored does not give maximum functionality, try another code.

Repeat the Auto Code Search Method from the beginning. When your device turns off, do not stop searching. Instead, with the unit now off, continue to press the PLAY key every 5 seconds until the unit turns back on.

Once the unit turns back on, press the REVERSE key on the remote every 2 seconds until your device turns off again.

When your device turns off again, press the STOP key.

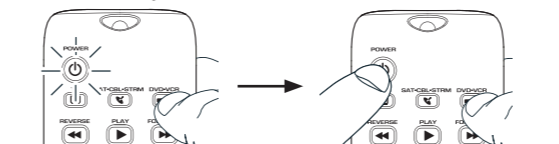
Test the key's functionality again by attempting to control a variety of the device's functions. If the code that has been stored controls the majority of the device's functions, programming is complete. If the code stored does not give maximum functionality, try another code.

Repeat the Auto Code Search Method from the beginning. When your device turns off, do not stop searching. Instead, with the unit now off, continue to press the PLAY key every 5 seconds until the unit turns back on.

Once the unit turns back on, press the REVERSE key on the remote every 2 seconds until your device turns off again.

2. Press and hold the device key you want to program. The POWER key illuminates.

While you're holding down the device key, use your other hand to press and hold the remote's POWER key at the same time. The POWER key turns off.



3. Wait until the remote's POWER key comes on and stays on. Then release both keys.

4. Point the remote directly at the front panel of the device you want to control. Press POWER on the remote and wait 2 seconds. The remote is testing a single code for your device.

Did your device turn off?

YES: Press the STOP key to store the code. You're done! You've programmed this device key.

NO: Press POWER again. The remote tests the next code for your device.

Keep pressing POWER every 2 seconds until your device turns off. When it does, press STOP.

When your device turns off, do not stop searching. Instead, with the unit now off, continue to press the PLAY key every 5 seconds until the unit turns back on.

Once the unit turns back on, press the REVERSE key on the remote every 2 seconds until your device turns off again.

When your device turns off again, press the STOP key.

Test the key's functionality again by attempting to control a variety of the device's functions. If the code that has been stored controls the majority of the device's functions, programming is complete. If the code stored does not give maximum functionality, try another code.

Repeat the Auto Code Search Method from the beginning. When your device turns off, do not stop searching. Instead, with the unit now off, continue to press the PLAY key every 5 seconds until the unit turns back on.

Once the unit turns back on, press the REVERSE key on the remote every 2 seconds until your device turns off again.

When your device turns off again, press the STOP key.

Test the key's functionality again by attempting to control a variety of the device's functions. If the code that has been stored controls the majority of the device's functions, programming is complete. If the code stored does not give maximum functionality, try another code.

Repeat the Auto Code Search Method from the beginning. When your device turns off, do not stop searching. Instead, with the unit now off, continue to press the PLAY key every 5 seconds until the unit turns back on.

Once the unit turns back on, press the REVERSE key on the remote every 2 seconds until your device turns off again.

When your device turns off again, press the STOP key.

Test the key's functionality again by attempting to control a variety of the device's functions. If the code that has been stored controls the majority of the device's functions, programming is complete. If the code stored does not give maximum functionality, try another code.

Repeat the Auto Code Search Method from the beginning. When your device turns off, do not stop searching. Instead, with the unit now off, continue to press the PLAY key every 5 seconds until the unit turns back on.

Once the unit turns back on, press the REVERSE key on the remote every 2 seconds until your device turns off again.

When your device turns off again, press the STOP key.

Test the key's functionality again by attempting to control a variety of the device's functions. If the code that has been stored controls the majority of the device's functions, programming is complete. If the code stored does not give maximum functionality, try another code.

Repeat the Auto Code Search Method from the beginning. When your device turns off, do not stop searching. Instead, with the unit now off, continue to press the PLAY key every 5 seconds until the unit turns back on.

Once the unit turns back on, press the REVERSE key on the remote every 2 seconds until your device turns off again.

When your device turns off again, press the STOP key.

Test the key's functionality again by attempting to control a variety of the device's functions. If the code that has been stored controls the majority



RCRN03BE

Manual del Propietario del Control Remoto Universal

Owner's Manual (English on back)

Información FCC

Este aparato obedece las especificaciones de la Parte 15 de las regulaciones FCC. Las funciones están sujetas a las siguientes condiciones: 1) Este aparato no puede causar interferencias dañinas, y 2) este aparato puede recibir cualquier interferencia, incluyendo aquellas que puedan causar funciones no deseadas.

Nota: Se probó este equipo y podemos afirmar que cumple con las restricciones establecidas para un dispositivo digital Clase B, de acuerdo con la Sección 15 de la Reglamentación de FCC. Estas restricciones fueron designadas para brindar una protección razonable frente a la interferencia perjudicial en una instalación residencial. Este equipo genera, usa y puede irradiar energía de radiofrecuencia, y si está instalado o no se lo utiliza de manera adecuada, puede ocasionar interferencias perjudiciales para las comunicaciones de radio. Sin embargo, no existe ninguna garantía de que no se vaya a producir una interferencia en una instalación particular. Si este equipo produce una interferencia perjudicial con la recepción de la radio o la televisión, lo cual podría determinarse apagando y encendiendo el equipo, se le pide al usuario que intente corregir la interferencia siguiendo una o varias de las siguientes medidas:

- Vuelva a orientar o cambie de lugar la antena receptora.
 - Aumente la separación entre el equipo y el receptor.
 - Conecte este equipo a un tomacorriente en un circuito diferente al que esté conectado el receptor.
 - Consulte al distribuidor o a un técnico experimentado de radio y televisión para solicitar asistencia.
- Precaución: Cualquier cambio o modificación no expresamente aprobados por la parte responsable por el cumplimiento podría invalidar la autoridad del usuario para operar este equipo.
- Información Regulatoria de la Industria Canadiense
CAN ICES-3 (B)/NMB-3 (B)

CONSEJO: Cada tecla de dispositivo está asociada a un tipo de dispositivo—TV está configurada para buscar TV, SAT+CBL+STRM para receptores de satélite, aparatos de cable o reproductores de streaming, y DVD+VCR para lectores de DVD. Para programar la tecla DVD+VCR para manejar un PVR o VCR, consulte la sección Cómo Reasignar la Tecla DVD+VCR para Manejar una VCR.

¡GUARDE ESTE MANUAL Y LAS LISTAS DE CÓDIGOS!

En ocasiones ciertos remotos pierden su programación cuando se cambian las baterías. Asegúrese de guardar el manual y las listas de códigos en un lugar seguro de manera que pueda volver a programar el control remoto de ser necesario.

Consejo: Este control remoto ya está programado para la mayoría de televisores, lectores de DVD y receptores de satélite RCA. Simplemente oprima la tecla correspondiente—DVD+VCR para un Lector de DVD, TV para un televisor, SAT+CBL+STRM para un receptor de satélite.

Paso 1: Instale las baterías

El control remoto necesita dos baterías alcalinas AAA (no suministradas).

- Para instalar las baterías:**
1. Retire la tapa del compartimiento de las baterías.
 2. Inserte las baterías, cerciorándose de que las polaridades (+) y (-) correspondan con el signo que aparece en el compartimiento de las baterías.
 3. Vuelva a colocar la tapa del compartimiento de las baterías en su posición.

Precauciones sobre las Baterías:

- No combine baterías nuevas y viejas.
- No combine diferentes tipos de baterías: alcalinas, estándar (carbón-zinc) o recargables (níquel-cadmio).
- Siempre remueva de inmediato baterías viejas, débiles o desgastadas, y recíclelas o deséchelas según lo disponen las normas locales y nacionales.

Ahorro de Batería
El control remoto ahorra la potencia de las baterías al apagar automáticamente cualquier tecla que se oprima por más de 60 segundos. Esta acción prolonga la vida útil de las baterías en caso de que el control remoto quede pillado en un lugar donde las teclas permanezcan oprimidas, tal como entre los cojines de un sofá.

Paso 2: Programe el control remoto

Para utilizar este control remoto universal con su sistema de entretenimiento en el hogar, necesitará primero programarlo para manejar sus dispositivos. Para programar el control remoto universal para manejar sus dispositivos, utilice uno de los cuatro métodos a continuación. Intente cada uno de ellas en el orden indicado.

- La **Entrada Directa de Códigos** le permite ingresar un código de la lista de códigos suministrada para la marca de su dispositivo.
- La **Búsqueda de Códigos por Marca** busca a través de los códigos según la marca de dispositivos seleccionada.
- La **Búsqueda Automática de Códigos** recorre automáticamente todos los códigos del dispositivo que desea manejar.
- La **Búsqueda Manual de Códigos** le permite recorrer manualmente todos los códigos del dispositivo que desea manejar.

4. Cuando haya ingresado el código de cinco dígitos, continúe oprimiendo la tecla de dispositivo y observe la tecla POWER.

¿Se iluminó la tecla POWER?
Si: ¡Listo! La tecla de dispositivo está programada.
No, párpadeo cuatro veces y se apagó: Ha ingresado un número de código que no se encuentra en las listas de códigos u omitió un paso en el procedimiento de entrada de códigos. Intente el paso 3 nuevamente.

NOTAS

Pruebe el control remoto con el dispositivo para asegurarse que la tecla de dispositivo está programada con el código correcto y garantizar así su máxima funcionalidad. Si no puede utilizar alguna de las funciones, intente con otro código de la lista.
Recuerde ingresar el código para referencia futura en el recuadro provisto en la sección Recuperación de Códigos de este manual. Si la marca de su dispositivo no aparece en la lista de códigos, utilice uno de los métodos de Búsqueda de Códigos para programar el control remoto. (Consulte los métodos de Búsqueda Automática y Manual de Códigos)

Entrada Directa de Códigos

La Entrada Directa de Códigos le permite ingresar un código de la lista de códigos suministrada para la marca de su dispositivo.

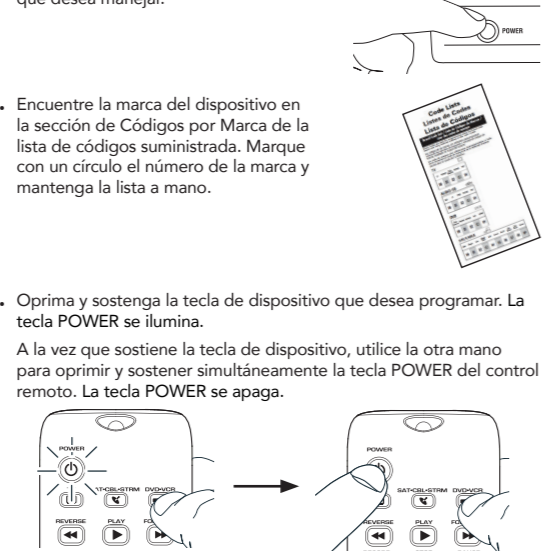
CONSEJO:

Cada tecla de dispositivo está asociada a un tipo de dispositivo—TV está configurada para buscar TV, SAT+CBL+STRM para receptores de satélite, aparatos de cable o reproductores de streaming, y DVD+VCR para lectores de DVD. Para programar la tecla DVD+VCR para manejar un PVR o VCR, consulte la sección Cómo Reasignar la Tecla DVD+VCR para Manejar una VCR.

1. Encienda manualmente el dispositivo que desea manejar.
2. Encuentre la Lista de Códigos suministrada con el control remoto. Encuentre la sección para el tipo de dispositivo que desea programar, y localice la marca en esa sección. Marque con un círculo los códigos para la marca y manténgalos a mano.
3. Oprima y sostenga la tecla de dispositivo que desea programar (la tecla POWER se ilumina). Mientras oprima la tecla de dispositivo, ingrese con la otra mano el primer código de cinco dígitos para la marca de la lista de códigos (la tecla POWER se apaga luego del primer dígito).

CONSEJOS: Cada tecla de dispositivo está asociada a un tipo de dispositivo—TV está configurada para buscar TV, SAT+CBL+STRM para receptores de satélite, aparatos de cable o reproductores de streaming, y DVD+VCR para lectores de DVD. Para programar la tecla DVD+VCR para manejar un PVR o VCR, consulte la sección Cómo Reasignar la Tecla DVD+VCR para Manejar una VCR. Para salir en cualquier momento de la Búsqueda de Códigos por Marca sin guardar un código nuevo, oprima la tecla EXIT.

1. Encienda manualmente el dispositivo que desea manejar.
2. Encuentre la marca del dispositivo en la sección de Códigos por Marca de la lista de códigos suministrada. Marque con un círculo el número de la marca y mantenga la lista a mano.
3. Oprima y sostenga la tecla de dispositivo que desea programar. La tecla POWER se ilumina. A la vez que sostiene la tecla de dispositivo, utilice la otra mano para oprimir y sostener simultáneamente la tecla POWER del control remoto. La tecla POWER se apaga.



4. Espere hasta que la tecla POWER del control remoto se ilumine y permanezca iluminada. Luego, suelte ambas teclas.

¿Se iluminó la tecla POWER?
Si: ¡Listo! La tecla de dispositivo está programada.
No, párpadeo cuatro veces y se apagó: Ha ingresado un número de código que no se encuentra en las listas de códigos u omitió un paso en el procedimiento de entrada de códigos. Intente el paso 3 nuevamente.

NOTAS

Pruebe el control remoto con el dispositivo para asegurarse que la tecla de dispositivo está programada con el código correcto y garantizar así su máxima funcionalidad. Si no puede utilizar alguna de las funciones, intente con otro código de la lista.
Recuerde ingresar el código para referencia futura en el recuadro provisto en la sección Recuperación de Códigos de este manual. Si la marca de su dispositivo no aparece en la lista de códigos, utilice uno de los métodos de Búsqueda de Códigos para programar el control remoto. (Consulte los métodos de Búsqueda Automática y Manual de Códigos)

Entrada Directa de Códigos

La Entrada Directa de Códigos le permite ingresar un código de la lista de códigos suministrada para la marca de su dispositivo.

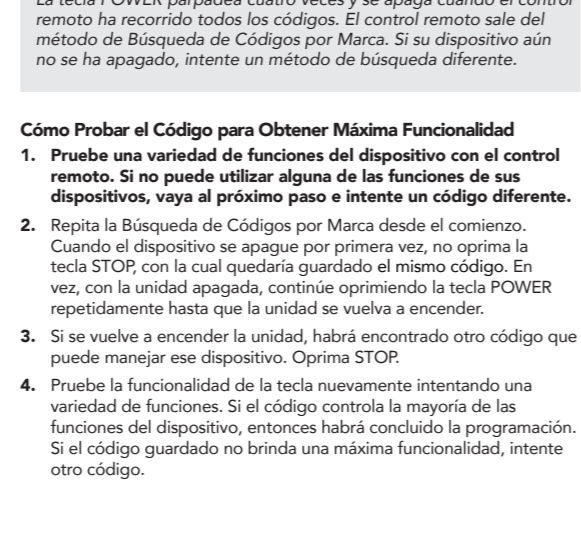
CONSEJO:

Cada tecla de dispositivo está asociada a un tipo de dispositivo—TV está configurada para buscar TV, SAT+CBL+STRM para receptores de satélite, aparatos de cable o reproductores de streaming, y DVD+VCR para lectores de DVD. Para programar la tecla DVD+VCR para manejar un PVR o VCR, consulte la sección Cómo Reasignar la Tecla DVD+VCR para Manejar una VCR.

1. Encienda manualmente el dispositivo que desea manejar.
2. Encuentre la Lista de Códigos suministrada con el control remoto. Encuentre la sección para el tipo de dispositivo que desea programar, y localice la marca en esa sección. Marque con un círculo los códigos para la marca y manténgalos a mano.
3. Oprima y sostenga la tecla de dispositivo que desea programar (la tecla POWER se ilumina). Mientras oprima la tecla de dispositivo, ingrese con la otra mano el primer código de cinco dígitos para la marca de la lista de códigos (la tecla POWER se apaga luego del primer dígito).

CONSEJOS: Cada tecla de dispositivo está asociada a un tipo de dispositivo—TV está configurada para buscar TV, SAT+CBL+STRM para receptores de satélite, aparatos de cable o reproductores de streaming, y DVD+VCR para lectores de DVD. Para programar la tecla DVD+VCR para manejar un PVR o VCR, consulte la sección Cómo Reasignar la Tecla DVD+VCR para Manejar una VCR. Para salir en cualquier momento de la Búsqueda de Códigos por Marca sin guardar un código nuevo, oprima la tecla EXIT.

1. Encienda manualmente el dispositivo que desea manejar.
2. Encuentre la marca del dispositivo en la sección de Códigos por Marca de la lista de códigos suministrada. Marque con un círculo el número de la marca y mantenga la lista a mano.
3. Oprima y sostenga la tecla de dispositivo que desea programar. La tecla POWER se ilumina. A la vez que sostiene la tecla de dispositivo, utilice la otra mano para oprimir y sostener simultáneamente la tecla POWER del control remoto. La tecla POWER se apaga.



Búsqueda Automática de Códigos
La Búsqueda Automática de Códigos recorre automáticamente todos los códigos del dispositivo que desea manejar. Cuando encuentre el que maneja su dispositivo, puede detener la búsqueda y guardar el código.

CONSEJOS: Cada tecla de dispositivo está asociada a un tipo de dispositivo—TV está configurada para buscar TV, SAT+CBL+STRM para receptores de satélite, aparatos de cable o reproductores de streaming, y DVD+VCR para lectores de DVD. Para programar la tecla DVD+VCR para manejar un PVR o VCR, consulte la sección Cómo Reasignar la Tecla DVD+VCR para Manejar una VCR. Para salir en cualquier momento de la Búsqueda Automática de Códigos sin guardar un código nuevo, oprima la tecla EXIT.

1. Encienda manualmente el dispositivo que desea manejar.
2. Oprima y sostenga la tecla de dispositivo que desea programar. La tecla POWER se ilumina. A la vez que sostiene la tecla de dispositivo, utilice la otra mano para oprimir y sostener simultáneamente la tecla POWER del control remoto. La tecla POWER se apaga.
3. Espere hasta que la tecla POWER se ilumine y permanezca iluminada. Luego, suelte ambas teclas.
4. Mantenga el control remoto apuntado directamente al panel frontal del dispositivo que desea manejar. Oprima la tecla POWER del control remoto y espere 2 segundos. El control remoto está probando un código para la marca del dispositivo.

¿Se apagó el dispositivo?

Si: Oprima la tecla STOP para guardar el código. ¡Listo! La tecla de dispositivo está programada.
NO: Oprima POWER nuevamente. El control remoto prueba el próximo código para su marca. Continúe oprimiendo POWER cada 2 segundos hasta que el dispositivo se apague. Cuando se apague, oprima STOP.

Búsqueda de Códigos por Marca

La Búsqueda de Códigos por Marca recorre sólo los códigos de una de las marcas seleccionadas que aparecen en la lista de códigos suministrada. Si la marca del dispositivo aparece en la lista, posiblemente la búsqueda se llevará a cabo de manera fácil y rápida.

NOTAS

A través de la programación de cada tecla, asegúrese de mantener el control remoto apuntado directamente al sensor infrarrojo del dispositivo que está actualmente programando con el control remoto.
Pruebe el control remoto con el dispositivo para asegurarse que la tecla de dispositivo está programada con el código correcto y garantizar así su máxima funcionalidad. Si no puede utilizar alguna de las funciones, intente con otro código. Para obtener mayor información, consulte la sección "Cómo Probar el Código para Obtener Máxima Funcionalidad" a continuación.
Durante la Búsqueda de Códigos por Marca, el control remoto ignora la opresión de teclas que no son parte de la búsqueda. La búsqueda se detendrá luego de dos minutos (la tecla POWER parpadea cuatro veces y se apaga, y se retiene el último código programado bajo la tecla de dispositivo). La tecla POWER parpadea cuatro veces y se apaga cuando el control remoto ha recorrido todos los códigos. El control remoto sale del método de Búsqueda de Códigos por Marca. Si su dispositivo aún no se ha apagado, intente un método de búsqueda diferente.

CONSEJOS:

El método de Búsqueda Manual de Códigos podría tomar más tiempo porque el control remoto busca a través de todos los códigos en su memoria uno por uno. Si su marca aparece en las Listas de Códigos por Marca o Listas de Códigos, intente primero la Búsqueda de Códigos por Marca o el método de Entrada Directa de Códigos.

CONSEJOS:

Cada tecla de dispositivo está asociada a un tipo de dispositivo—TV está configurada para buscar TV, SAT+CBL+STRM para receptores de satélite, aparatos de cable o reproductores de streaming, y DVD+VCR para lectores de DVD. Para programar la tecla DVD+VCR para manejar un PVR o VCR, consulte la sección Cómo Reasignar la Tecla DVD+VCR para Manejar una VCR. Para salir en cualquier momento de la Búsqueda Manual de Códigos sin guardar un código nuevo, oprima la tecla EXIT.

1. Encienda manualmente el dispositivo que desea manejar.
2. Oprima y sostenga la tecla de dispositivo que desea programar. La tecla POWER se ilumina. A la vez que sostiene la tecla de dispositivo, utilice la otra mano para oprimir y sostener simultáneamente la tecla POWER del control remoto. La tecla POWER se apaga.
3. Espere hasta que la tecla POWER se ilumine y permanezca iluminada. Luego, suelte ambas teclas.
4. Mantenga el control remoto apuntado directamente al panel frontal del dispositivo que desea manejar. Oprima la tecla POWER del control remoto y espere 2 segundos. El control remoto está probando un grupo de 10 códigos para el dispositivo.

¿Se apagó el dispositivo?
Si: Oprima la tecla STOP para guardar el código. ¡Listo! La tecla de dispositivo está programada.
NO: Oprima REVERSE nuevamente. El control remoto prueba el próximo código en el grupo de códigos. Continúe oprimiendo REVERSE cada 2 segundos hasta que el dispositivo se encienda. Cuando se encienda, oprima STOP.

Aviso: Si oprime accidentalmente la tecla REVERSE luego de que el dispositivo se encienda, oprima la tecla FORWARD. Luego, espere dos segundos para ver si el dispositivo se vuelve a apagar.

NOTAS
A través de la programación de cada tecla, asegúrese de mantener el control remoto apuntado directamente al sensor infrarrojo del dispositivo que está actualmente programando con el control remoto.
Pruebe el control remoto con el dispositivo para asegurarse que la tecla de dispositivo está programada con el código correcto y garantizar así su máxima funcionalidad. Si no puede utilizar alguna de las funciones, intente con otro código. Para obtener mayor información, consulte la sección "Cómo Probar el Código para Obtener Máxima Funcionalidad" a continuación.
Durante la Búsqueda Automática de Códigos, el control remoto ignora la opresión de teclas que no son parte de la búsqueda. La búsqueda se detendrá luego de dos minutos (la tecla POWER parpadea cuatro veces y se apaga, y se retiene el último código programado bajo la tecla de dispositivo). La tecla POWER parpadea cuatro veces y se apaga cuando el control remoto ha recorrido todos los códigos. El control remoto sale del método de Búsqueda Automática de Códigos. Si su dispositivo aún no se ha apagado, intente un método de búsqueda diferente.

CONSEJOS: Cada tecla de dispositivo está asociada a un tipo de dispositivo—TV está configurada para buscar TV, SAT+CBL+STRM para receptores de satélite, aparatos de cable o reproductores de streaming, y DVD+VCR para lectores de DVD. Para programar la tecla DVD+VCR para manejar un PVR o VCR, consulte la sección Cómo Reasignar la Tecla DVD+VCR para Manejar una VCR. Para salir en cualquier momento de la Búsqueda Automática de Códigos sin guardar un código nuevo, oprima la tecla EXIT.

1. Encienda manualmente el dispositivo que desea manejar.
2. Oprima y sostenga la tecla de dispositivo que desea programar. La tecla POWER se ilumina. A la vez que sostiene la tecla de dispositivo, utilice la otra mano para oprimir y sostener simultáneamente la tecla POWER del control remoto. La tecla POWER se apaga.
3. Espere hasta que la tecla POWER se ilumine y permanezca iluminada. Luego, suelte ambas teclas.
4. Mantenga el control remoto apuntado directamente al panel frontal del dispositivo que desea manejar. Oprima la tecla POWER del control remoto y espere 2 segundos. El control remoto está probando un grupo de 10 códigos para el dispositivo.

¿Se apagó el dispositivo?

Si: Oprima la tecla STOP para guardar el código. ¡Listo! La tecla de dispositivo está programada.
NO: Oprima POWER nuevamente. El control remoto prueba el próximo código para su dispositivo. Continúe oprimiendo POWER cada 2 segundos hasta que el dispositivo se apague. Cuando se apague, oprima STOP.

Búsqueda de Códigos por Marca

La Búsqueda de Códigos por Marca recorre sólo los códigos de una de las marcas seleccionadas que aparecen en la lista de códigos suministrada. Si la marca del dispositivo aparece en la lista, posiblemente la búsqueda se llevará a cabo de manera fácil y rápida.

NOTAS

A través de la programación de cada tecla, asegúrese de mantener el control remoto apuntado directamente al sensor infrarrojo del dispositivo que está actualmente programando con el control remoto.
Pruebe el control remoto con el dispositivo para asegurarse que la tecla de dispositivo está programada con el código correcto y garantizar así su máxima funcionalidad. Si no puede utilizar alguna de las funciones, intente con otro código. Para obtener mayor información, consulte la sección "Cómo Probar el Código para Obtener Máxima Funcionalidad" a continuación.
Durante la Búsqueda de Códigos por Marca, el control remoto ignora la opresión de teclas que no son parte de la búsqueda. La búsqueda se detendrá luego de dos minutos (la tecla POWER parpadea cuatro veces y se apaga, y se retiene el último código programado bajo la tecla de dispositivo). La tecla POWER parpadea cuatro veces y se apaga cuando el control remoto ha recorrido todos los códigos. El control remoto sale del método de Búsqueda de Códigos por Marca. Si su dispositivo aún no se ha apagado, intente un método de búsqueda diferente.

CONSEJOS:

El método de Búsqueda Manual de Códigos podría tomar más tiempo porque el control remoto busca a través de todos los códigos en su memoria uno por uno. Si su marca aparece en las Listas de Códigos por Marca o Listas de Códigos, intente primero la Búsqueda de Códigos por Marca o el método de Entrada Directa de Códigos.

CONSEJOS:

Cada tecla de dispositivo está asociada a un tipo de dispositivo—TV está configurada para buscar TV, SAT+CBL+STRM para receptores de satélite, aparatos de cable o reproductores de streaming, y DVD+VCR para lectores de DVD. Para programar la tecla DVD+VCR para manejar un PVR o VCR, consulte la sección Cómo Reasignar la Tecla DVD+VCR para Manejar una VCR. Para salir en cualquier momento de la Búsqueda Manual de Códigos sin guardar un código nuevo, oprima la tecla EXIT.

1. Encienda manualmente el dispositivo que desea manejar.
2. Oprima y sostenga la tecla de dispositivo que desea programar. La tecla POWER se ilumina. A la vez que sostiene la tecla de dispositivo, utilice la otra mano para oprimir y sostener simultáneamente la tecla POWER del control remoto. La tecla POWER se apaga.
3. Espere hasta que la tecla POWER se ilumine y permanezca iluminada. Luego, suelte ambas teclas.
4. Mantenga el control remoto apuntado directamente al panel frontal del dispositivo que desea manejar. Oprima la tecla POWER del control remoto y espere 2 segundos. El control remoto está probando un grupo de 10 códigos para el dispositivo.

¿Se apagó el dispositivo?
Si: Oprima la tecla STOP para guardar el código. ¡Listo! La tecla de dispositivo está programada.
NO: Oprima REVERSE nuevamente. El control remoto prueba el próximo código en el grupo de códigos. Continúe oprimiendo REVERSE cada 2 segundos hasta que el dispositivo se encienda. Cuando se encienda, oprima STOP.

Aviso: Si oprime accidentalmente la tecla REVERSE luego de que el dispositivo se encienda, oprima la tecla FORWARD. Luego, espere dos segundos para ver si el dispositivo se vuelve a apagar.

NOTAS
A través de la programación de cada tecla, asegúrese de mantener el control remoto apuntado directamente al sensor infrarrojo del dispositivo que está actualmente programando con el control remoto.
Pruebe el control remoto con el dispositivo para asegurarse que la tecla de dispositivo está programada con el código correcto y garantizar así su máxima funcionalidad. Si no puede utilizar alguna de las funciones, intente con otro código. Para obtener mayor información, consulte la sección "Cómo Probar el Código para Obtener Máxima Funcionalidad" a continuación.
Durante la Búsqueda Automática de Códigos, el control remoto ignora la opresión de teclas que no son parte de la búsqueda. La búsqueda se detendrá luego de dos minutos (la tecla POWER parpadea cuatro veces y se apaga, y se retiene el último código programado bajo la tecla de dispositivo). La tecla POWER parpadea cuatro veces y se apaga cuando el control remoto ha recorrido todos los códigos. El control remoto sale del método de Búsqueda Automática de Códigos. Si su dispositivo aún no se ha apagado, intente un método de búsqueda diferente.

CONSEJOS: Cada tecla de dispositivo está asociada a un tipo de dispositivo—TV está configurada para buscar TV, SAT+CBL+STRM para receptores de satélite, aparatos de cable o reproductores de streaming, y DVD+VCR para lectores de DVD. Para programar la tecla DVD+VCR para manejar un PVR o VCR, consulte la sección Cómo Reasignar la Tecla DVD+VCR para Manejar una VCR. Para salir en cualquier momento de la Búsqueda Automática de Códigos sin guardar un código nuevo, oprima la tecla EXIT.

1. Encienda manualmente el dispositivo que desea manejar.
2. Oprima y sostenga la tecla de dispositivo que desea programar. La tecla POWER se ilumina. A la vez que sostiene la tecla de dispositivo, utilice la otra mano para oprimir y sostener simultáneamente la tecla POWER del control remoto. La tecla POWER se apaga.
3. Espere hasta que la tecla POWER se ilumine y permanezca iluminada. Luego, suelte ambas teclas.
4. Mantenga el control remoto apuntado directamente al panel frontal del dispositivo que desea manejar. Oprima la tecla POWER del control remoto y espere 2 segundos. El control remoto está probando un grupo de 10 códigos para el dispositivo.

¿Se apagó el dispositivo?

Si: Oprima la tecla STOP para guardar el código. ¡Listo! La tecla de dispositivo está programada.
NO: Oprima POWER nuevamente. El control remoto prueba el próximo código para su dispositivo. Continúe oprimiendo POWER cada 2 segundos hasta que el dispositivo se apague. Cuando se apague, oprima STOP.

Búsqueda de Códigos por Marca

La Búsqueda de Códigos por Marca recorre sólo los códigos de una de las marcas seleccionadas que aparecen en la lista de códigos suministrada. Si la marca del dispositivo aparece en la lista, posiblemente la búsqueda se llevará a cabo de manera fácil y rápida.

NOTAS

A través de la programación de cada tecla, asegúrese de mantener el control remoto apuntado directamente al sensor infrarrojo del dispositivo que está actualmente programando con el control remoto.
Pruebe el control remoto con el dispositivo para asegurarse que la tecla de dispositivo está programada con el código correcto y garantizar así su máxima funcionalidad. Si no puede utilizar alguna de las funciones, intente con otro código. Para obtener mayor información, consulte la sección "Cómo Probar el Código para Obtener Máxima Funcionalidad" a continuación.
Durante la Búsqueda Manual de Códigos, el control remoto ignora la opresión de teclas que no son parte de la búsqueda. La búsqueda se detendrá luego de dos minutos (la tecla POWER parpadea cuatro veces y se apaga, y se retiene el último código programado bajo la tecla de dispositivo). La tecla POWER parpadea cuatro veces y se apaga cuando el control remoto ha recorrido todos los códigos. El control remoto sale del método de Búsqueda Automática de Códigos. Si su dispositivo aún no se ha apagado, intente un método de búsqueda diferente.

CONSEJOS:

El método de Búsqueda Manual de Códigos podría tomar más tiempo porque el control remoto busca a través de todos los códigos en su memoria uno por uno. Si su marca aparece en las Listas de Códigos por Marca o Listas de Códigos, intente primero la Búsqueda de Códigos por Marca o el método de Entrada Directa de Códigos.

CONSEJOS:

Cada tecla de dispositivo está asociada a un tipo de dispositivo—TV está configurada para buscar TV, SAT+CBL+STRM para receptores de satélite, aparatos de cable o reproductores de streaming, y DVD+VCR para lectores de DVD. Para programar la tecla DVD+VCR para manejar un PVR o VCR, consulte la sección Cómo Reasignar la Tecla DVD+VCR para Manejar una VCR. Para salir en cualquier momento de la Búsqueda Manual de Códigos sin guardar un código nuevo, oprima la tecla EXIT.

1. Encienda manualmente el dispositivo que desea manejar.
2. Oprima y sostenga la tecla de dispositivo que desea programar. La tecla POWER se ilumina. A la vez que sostiene la tecla de dispositivo, utilice la otra mano para oprimir y sostener simultáneamente la tecla POWER del control remoto. La tecla POWER se apaga.
3. Espere hasta que la tecla POWER se ilumine y permanezca iluminada. Luego, suelte ambas teclas.
4. Mantenga el control remoto apuntado directamente al panel frontal del dispositivo que desea manejar. Oprima la tecla POWER del control remoto y espere 2 segundos. El control remoto está probando un grupo de 10 códigos para el dispositivo.

¿Se apagó el dispositivo?
Si: Oprima la tecla STOP para guardar el código. ¡Listo! La tecla de dispositivo está programada.
NO: Oprima REVERSE nuevamente. El control remoto prueba el próximo código en el grupo de códigos. Continúe oprimiendo REVERSE cada 2 segundos hasta que el dispositivo se encienda. Cuando se encienda, oprima STOP.

Aviso: Si oprime accidentalmente la tecla REVERSE luego de que el dispositivo se encienda, oprima la tecla FORWARD. Luego, espere dos segundos para ver si el dispositivo se vuelve a apagar.

Recorrido del control remoto

En la mayoría de los casos, las teclas del control remoto desempeñan las mismas funciones que las teclas de los controles remotos originales una vez programa este control remoto para manejar los componentes. La mayoría de las teclas de este control remoto tienen otras funciones.

La tecla **POWER** iluminada sirve de luz indicadora para ofrecer retroalimentación.
Las teclas de dispositivo (**TV**, **SAT+CBL+STRM**, **DVD+VCR**) ponen el control remoto en el modo correcto para manejar el dispositivo.
GUIDE y **MENU** ponen el control remoto en el modo menú/guía; además logran acceso a las mismas funciones que las teclas de los controles remotos originales.
EXIT sale de la programación del control remoto; además, desempeña las mismas funciones que en los controles remotos originales.

¿Se apagó el dispositivo?

Si: Oprima la tecla STOP para guardar el código. ¡Listo! La tecla de dispositivo está programada.
NO: Oprima POWER nuevamente. El control remoto prueba el próximo código para su dispositivo. Continúe oprimiendo POWER cada 2 segundos hasta que el dispositivo se apague. Cuando se apague, oprima STOP.

Búsqueda de Códigos por Marca

La Búsqueda de Códigos por Marca recorre sólo los códigos de una de las marcas seleccionadas que aparecen en la lista de códigos suministrada. Si la marca del dispositivo aparece en la lista, posiblemente la búsqueda se llevará a cabo de manera fácil y rápida.

NOTAS

A través de la programación de cada tecla, asegúrese de mantener el control remoto apuntado directamente al sensor infrarrojo del dispositivo que está actualmente programando con el control remoto.
Pruebe el control remoto con el dispositivo para asegurarse que la tecla de dispositivo está programada con el código correcto y garantizar así su máxima funcionalidad. Si no puede utilizar alguna de las funciones, intente con otro código. Para obtener mayor información, consulte la sección "Cómo Probar el Código para Obtener Máxima Funcionalidad" a continuación.
Durante la Búsqueda Manual de Códigos, el control remoto ignora la opresión de teclas que no son parte de la búsqueda. La búsqueda se detendrá luego de dos minutos (la tecla POWER parpadea cuatro veces y se apaga, y se retiene el último código programado bajo la tecla de dispositivo). La tecla POWER parpadea cuatro veces y se apaga cuando el control remoto ha recorrido todos los códigos. El control remoto sale del método de Búsqueda Automática de Códigos. Si su dispositivo aún no se ha apagado, intente un método de búsqueda diferente.

CONSEJOS:

El método de Búsqueda Manual de Códigos podría tomar más tiempo porque el control remoto busca a través de todos los códigos en su memoria uno por uno. Si su marca aparece en las Listas de Códigos por Marca o Listas de Códigos, intente primero la Búsqueda de Códigos por Marca o el método de Entrada Directa de Códigos.

CONSEJOS:

Cada tecla de dispositivo está asociada a un tipo de dispositivo—TV está configurada para buscar TV, SAT+CBL+STRM para receptores de satélite, aparatos de cable o reproductores de streaming, y DVD+VCR para lectores de DVD. Para programar la tecla DVD+VCR para manejar un PVR o VCR, consulte la sección Cómo Reasignar la Tecla DVD+VCR para Manejar una VCR. Para salir en cualquier momento de la Búsqueda Manual de Códigos sin guardar un código nuevo, oprima la tecla EXIT.

1. Encienda manualmente el dispositivo que desea manejar.
2. Oprima y sostenga la tecla de dispositivo que desea programar. La tecla POWER se ilumina. A la vez que sostiene la tecla de dispositivo, utilice la otra mano para oprimir y sostener simultáneamente la tecla POWER del control remoto. La tecla POWER se apaga.
3. Espere hasta que la tecla POWER se ilumine y permanezca iluminada. Luego, suelte ambas teclas.
4. Mantenga el control remoto apuntado directamente al panel frontal del dispositivo que desea manejar. Oprima la tecla POWER del control remoto y espere 2 segundos. El control remoto está probando un grupo de 10 códigos para el dispositivo.

¿Se apagó el dispositivo?

Si: Oprima la tecla STOP para guardar el código. ¡Listo! La tecla de dispositivo está programada.
NO: Oprima REVERSE nuevamente. El control remoto prueba el próximo código en el grupo de códigos. Continúe oprimiendo REVERSE cada 2 segundos hasta que el dispositivo se encienda. Cuando se encienda, oprima STOP.

Búsqueda de Códigos por Marca

La Búsqueda de Códigos por Marca recorre sólo los códigos de una de las marcas seleccionadas que aparecen en la lista de códigos suministrada. Si la marca del dispositivo aparece en la lista, posiblemente la búsqueda se llevará a cabo de manera fácil y rápida.

NOTAS

A través de la programación de cada tecla, aseg