



# Guía de Inicio Rápido

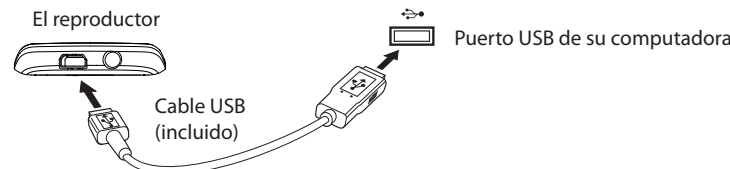
Series M42  
www.rcaaudiovideo.com

## Felicitaciones por la compra de su nuevo reproductor RCA.

Por favor lea estas instrucciones sobre tips rápidos para usar el reproductor.

## Para comenzar



1. Conecte su reproductor a su computadora.



- El instalador del Software de Medios RCA easyRip™ (almacenado en el reproductor\*) será lanzado en forma automática. Haga clic en **NEXT** para comenzar la instalación y siga las instrucciones para instalar el software en su PC.
- RCA easyRip is currently not compatible with DRM files and Audiobooks.
- Si el instalador no es lanzado en forma automática, localice la letra de la unidad asociada y haga clic derecho (por Ej. OPAL) para mostrar el menú de opciones y seleccionar la opción "Install RCA easyRip™".
- El reproductor carga automáticamente cada vez que usted lo conecta a su computadora. **Deberá ser cargado por al menos tres horas antes de usarlo por primera vez.**

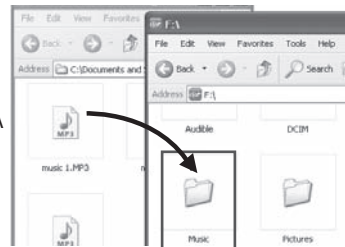
\* El software más reciente puede ser descargado desde [www.rcaaudiovideo.com](http://www.rcaaudiovideo.com).

2. Transfiere archivos de imagen/audio/video/ a su reproductor con cualquiera de los dos siguientes métodos:

- a) **RCA easyRip:** ayuda a extraer CD's, crear listas de reproducción, cargar contenido y administrar su librería con un diseño intuitivo y modular. Haga clic en el icono easyRip (  ) en el escritorio de su PC para lanzar el software.
- Haga clic en el icono **Help** (  ) en el acoplador de módulo para aprender más acerca del uso de RCA easyRip.

- b) **Windows Explorer:** arrastre y suelte archivos de audio/imagen a la carpeta **Internal Storage** (Windows Vista™) o la carpeta **Music** o **Picture** (Windows® XP) del reproductor.

- Los archivos de video deben ser transferidos vía RCA easyRip el cual convierte archivos automáticamente al formato óptimo para reproducción en este reproductor.



- Su reproductor RCA es compatible también con la mayoría del software de administración de música de PC.
- **Requerimientos de transferencia de música segura:** para habilitar la función de transferencia de contenido de música de suscripción al reproductor, por favor seleccione el modo **MTP** (Protocolo de Transferencia de Medios) bajo Protocolo en el menú Configuraciones del reproductor (refiérase a la página 24 del manual del usuario).

3. Desconecte el reproductor de la computadora y disfrute de su música donde lo desee.

## Aprenda más sobre reproductor

- **Para ver el manual del usuario directamente desde el reproductor:**



Paso 1: Inicio **Rápido**.

Paso 2: Haga clic en **Mi PC** (usuarios de XP) / Haga clic en **Computadora** (usuarios de Vista).

Paso 3: haga clic derecho en la letra de la unidad asociada (por ejemplo, OPAL) para mostrar el menú de opciones.

Paso 4: desde el menú de opciones, seleccione el manual del usuario en su idioma preferido, con el propósito de obtener más información sobre las características del reproductor, sobre la garantía y seguridad, y respuestas a Preguntas Frecuentes (FAQ's).

- **Para ver el manual del usuario en su:**

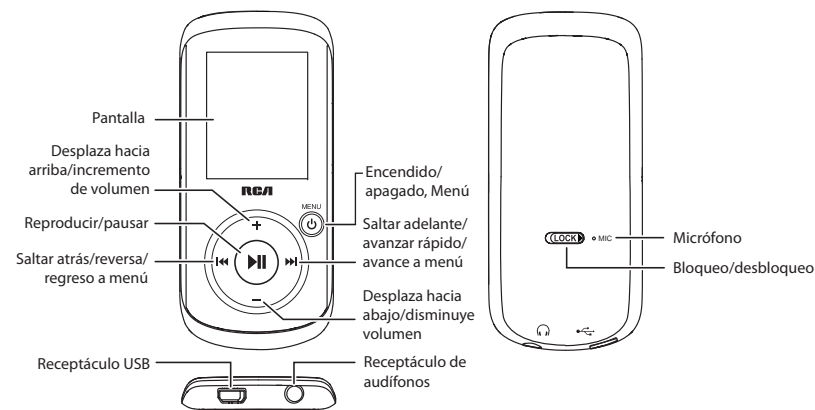
Si en la instalación tuvo la opción para ello, el manual del usuario estará también disponible haciendo clic en el menú Inicio (  en XP o  en Vista), haciendo clic en Todos los Programas, directorio RCA, o haciendo clic en el manual apropiado.

- **Mantenga el reproductor fuera de la luz directa del sol. La exposición a la luz solar directa o calor extremo (tal como dentro de un automóvil estacionado) pueden causar daño o mal funcionamiento.**

## ¿Necesita más ayuda? No regrese este producto a la tienda.

Visite [www.rcaaudiovideo.com/downloads](http://www.rcaaudiovideo.com/downloads) para el firmware más reciente, Software de Medios RCA easyRip, manual del usuario y Preguntas Frecuentes.

## Controles generales



Enciende / apaga el reproductor

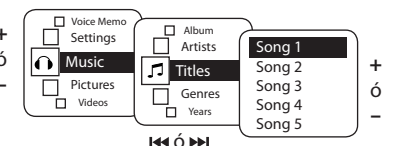
Presione y sostenga **MENU** 

Bloquea las teclas

Deslice **LOCK**  a la derecha

Navega a un archivo de audio/video/imagen

En el menú Inicio, presione **◀▶** para regresar o avanzar en el menú del reproductor y presione **+ ó -** para desplazarse hacia arriba o abajo al archivo deseado



Reproduce un archivo de audio/video/imagen Presione **▶▶**

Pausa la reproducción y muestra el menú Opción Presione **▶▶**, presione otra vez para reanudar

Ajusta el volumen Presione **+ ó -** durante la reproducción


Salta al siguiente archivo (o sección de audiolibros\*) Presione **▶▶**

Salta al archivo previo (o sección de audiolibros\*) Presione **◀◀** dentro de los primeros 4 segundos del archivo de audio actual

Reversa o avance rápido de un archivo de audio Presione y sostenga **◀◀** ó **▶▶** durante la reproducción

Va al menú Inicio (para acceder Música, Imágenes, Videos, Radio, Audiolibros, Favoritos, Memos de Voz y Configuraciones) Presione **MENU** 

Elimina archivos del reproductor Refiérase a la página 15-23 del manual del usuario

Reiniciar el reproductor (si este no responde) Presione y sostenga **MENU**  por más de 10 segundos para reiniciar el reproductor

\* Para información sobre la sección salto de audiolibros refiérase al manual del usuario.

Para información sobre nuevos productos y para registrar su nuevo reproductor, visite [www.rcaaudiovideo.com](http://www.rcaaudiovideo.com).

Audiovox Electronics Corp.,  
150 Marcus Blvd., Hauppauge, NY 11788  
© 2009 Audiovox Electronics Corp.  
Marca Registrada  
[www.rcaaudiovideo.com](http://www.rcaaudiovideo.com)  
Impreso en China



Changing Entertainment. Again.  
Transforme le divertissement. Encore.