

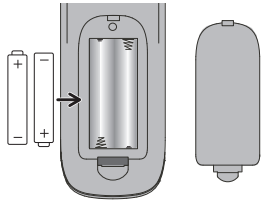
RCRPS04GR

Guía de inicio rápido

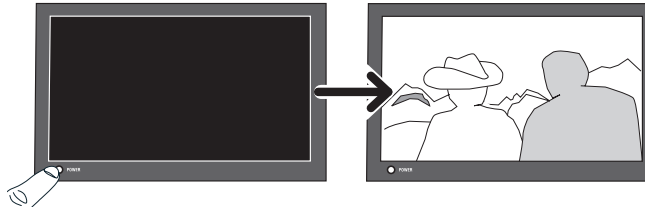
RCA

Cómo programar el control remoto

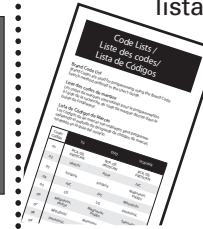
- 1** Retire la tapa del compartimiento de las baterías, instale 2 baterías AAA (no incluidas), y vuelva a colocar la tapa.



- 2** Encienda manualmente el dispositivo que desea manejar.

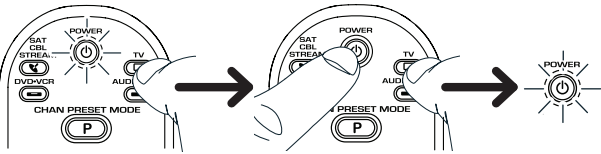


- 3** Encuentre la marca del dispositivo en la Lista de códigos de marcas. Márquela con un círculo y mantenga la lista a la mano.

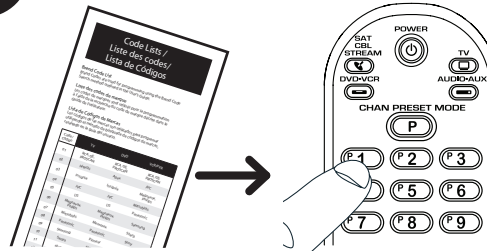


Aviso: Si la lista no incluye la marca de su dispositivo, consulte el Manual del propietario para informarse sobre otras maneras de programar su dispositivo.

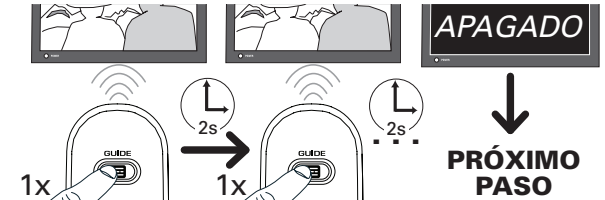
- 4** Oprima y sostenga la tecla de dispositivo. Luego oprima simultáneamente la tecla POWER. Espere hasta que la tecla POWER se ilumine, y luego suelte ambas teclas.



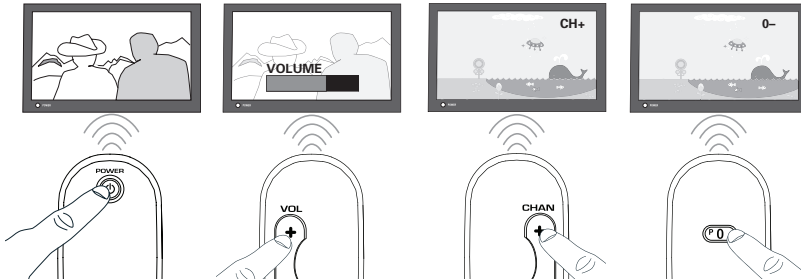
- 5** Ingrese los números para su marca que aparecen en la Lista de códigos de marcas.



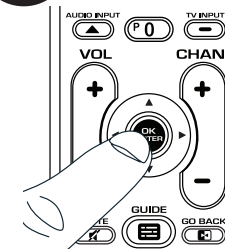
- 6** Apunte el control remoto directamente al dispositivo y oprima GUIDE. Si el dispositivo se apaga, vaya al próximo paso. De lo contrario, repita este paso.



- 7** Pruebe en este dispositivo todas las teclas siguientes que tienen una función. POWER, VOL+, CHAN+, 0, PLAY y STOP.



- 8** Si estas teclas funcionan, oprima OK•ENTER para guardar el código.



Para programar las otras teclas de dispositivo, repita estas instrucciones.

Cómo programar sus canales preestablecidos

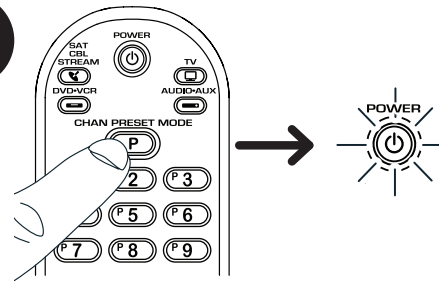
1

Usted puede programar hasta 10 canales favoritos en ambos dispositivos para lograr acceso instantáneo utilizando las teclas de Canales preestablecidos. Primero, en las siguientes tablas incluya información sobre sus canales favoritos.

TV	Canal		
	Tecla	Nombre	Número
Canales preestablecidos	P1		
	P2		
	P3		
	P4		
	P5		
	P6		
	P7		
	P8		
	P9		
	P0		

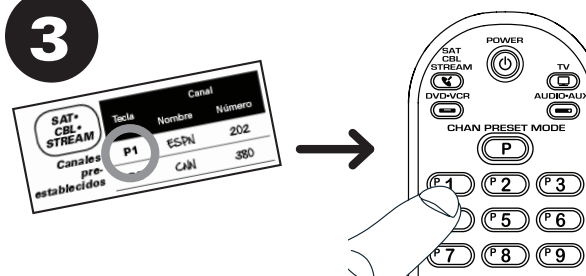
SAT•CBL•STREAM	Canal		
	Tecla	Nombre	Número
Canales preestablecidos	P1		
	P2		
	P3		
	P4		
	P5		
	P6		
	P7		
	P8		
	P9		
	P0		

2



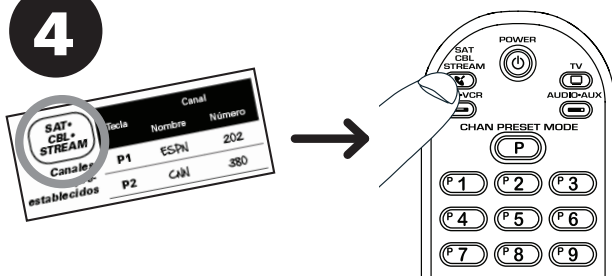
Oprima y sostenga la tecla P. La tecla POWER se ilumina. Continúe oprimiendo la tecla P hasta que la tecla POWER parpadee una vez y permanezca encendida. Luego suéltela.

3



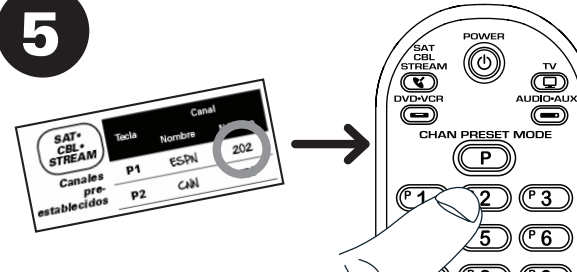
Oprima la tecla P1 para programar su primer canal preestablecido.

4



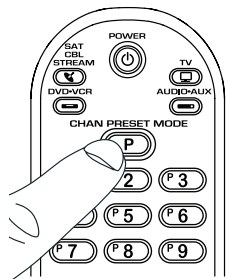
Oprima la tecla de dispositivo para esta lista de canales preestablecidos.

5



Ingrese el número de canal para su primer canal preestablecido de la tabla que completó en el paso 1.

6



Cuando termine de ingresar el número de canal, oprima la tecla P para guardarlo.

Para programar más teclas preestablecidas:

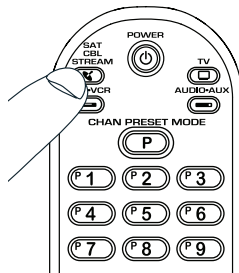
Repita los pasos 2-6 para el próximo canal en la lista.

Para comenzar a utilizar sus teclas preestablecidas:

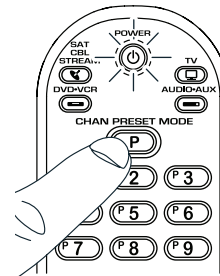
Consulte Cómo acceder sus canales preestablecidos a continuación.

Cómo acceder sus canales preestablecidos

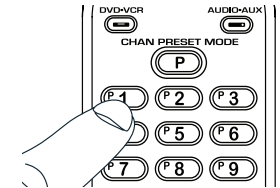
- 1** Oprima la tecla de dispositivo (TV o SAT•CBL•STREAM) para el canal preestablecido.



- 2** Oprima la tecla P. La tecla POWER se ilumina y permanece encendida.



- 3** Oprima el número del canal preestablecido que desea acceder.



Mientras la tecla POWER esté encendida, simplemente oprima el número para ir a un canal preestablecido.

Consulte el Manual del propietario para obtener detalles adicionales e información sobre resolución de problemas. Si tiene preguntas adicionales, llame al 1-800-420-7968 o visite RCAAudioVideo.com