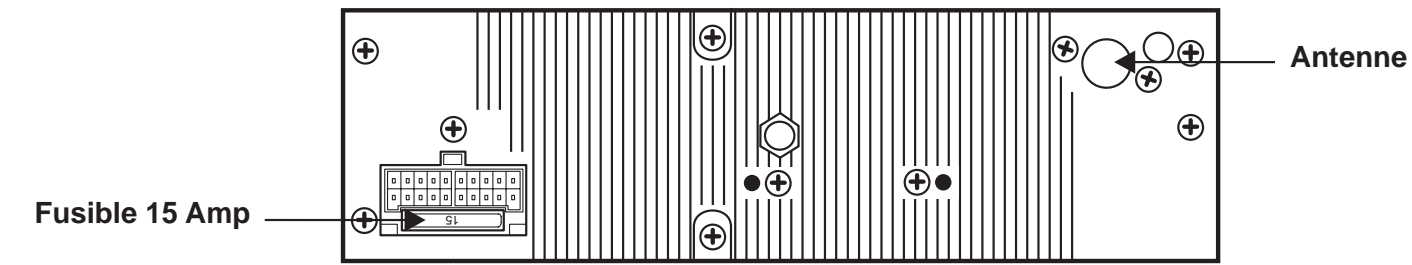


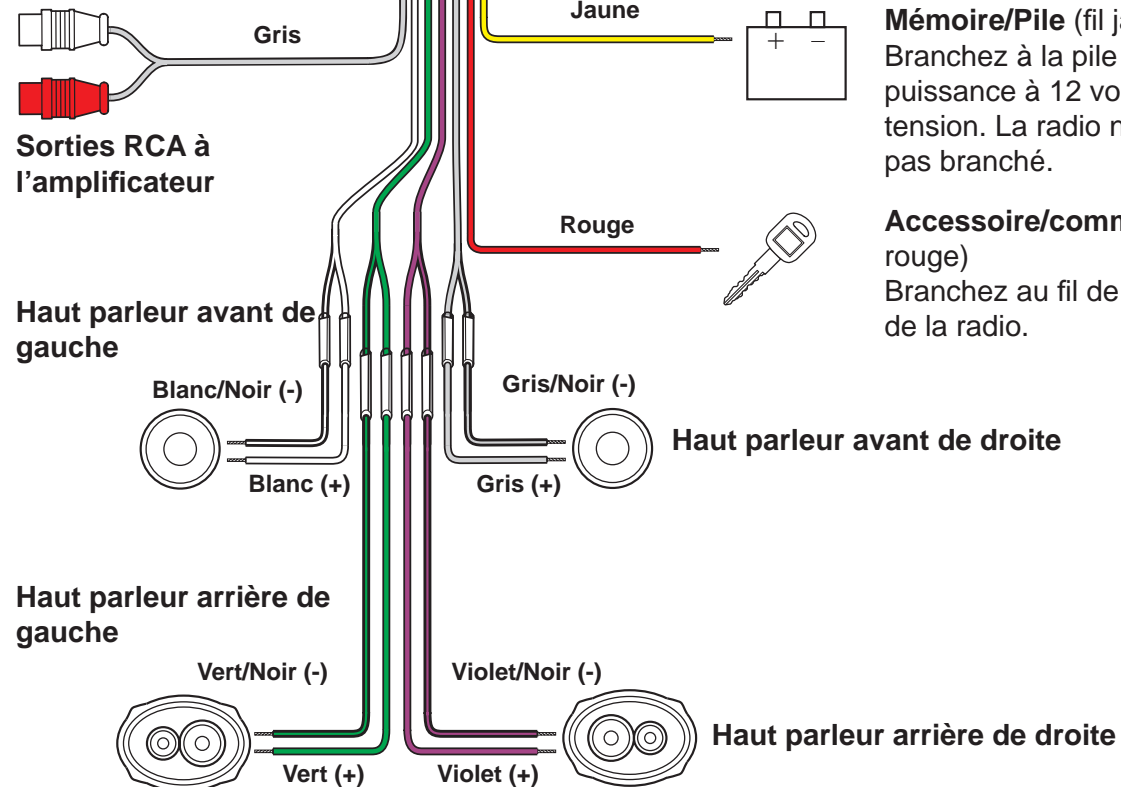
Diagramme de Câblage

IMPORTANT : Les raccordements incorrects de câblage peuvent endommager l'unité. Suivez les instructions de câblage soigneusement, ou faites manipuler l'installation par un technicien expérimenté.

Aide du besoin ? Pour l'assistance technique, appelez la ligne de support à la clientèle de Jensen à 1-800-323-4815.



A NOTER : Lorsque vous remplacez un fusible, assurez vous que le bon type et ampérage est utilisé. Se servir d'un fusible incorrect peut endommager la radio. L'installation de tête se sert d'un fusible à 15 ampères situé sous le connecteur de câblage (15 ampères sautage ATO).



- Fil bleu foncé**
Antenne de puissance (fil bleu foncé)
Branchez l'antenne de puissance ou un amplificateur. S'il n'est pas utilisé, isolez le bout nu du fil.
- Noir**
Terre (fil noir)
Branchez à la borne de terre ou sur une partie propre et non-peinte du châssis.
- Jaune**
Mémoire/Pile (fil jaune)
Branchez à la pile ou à une source de puissance à 12 volts qui est toujours sous tension. La radio ne marchera pas si ce fil n'est pas branché.
- Rouge**
Accessoire/commutateur d'allumage (fil rouge)
Branchez au fil de radio existante ou au fusible de la radio.

Ce qu'il y a dans la boîte

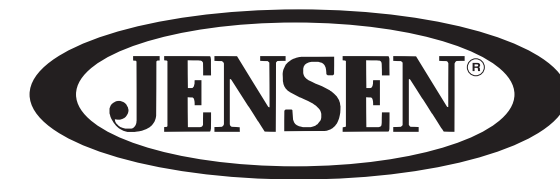
- Récepteur mobile MP1313
- Rondelle décorative
- Harnais de câblage puissance/haut parleur
- Matériel de montage
- Télécommande
- Mode d'emploi du propriétaire
- Instructions d'installation

Outils et fournitures

Les outils et les fournitures suivants sont nécessaires pour installer la radio :

- Tournevis à pointe à six lobes, tournevis à tête fraisée et tournevis Philips
- Coupe-fils et dénudeurs
- Des outils pour enlever la radio existante (tournevis, clé à douille ou d'autres outils encore)
- Ruban isolant
- Outil de sertissage
- Voltmètre/lumière d'essai
- Branchements sertis
- Fil de calibre 16 pour des branchements de puissance
- Fil de calibre 20 pour des hauts parleurs

AVERTISSEMENTS! N'installez jamais cet appareil là où il peut interférer avec des conditions de conduite sûre.



MP1313

Instructions d'installation



Exigences pour les hauts parleurs

Ne branchez que des hauts parleurs avec un rating d'impédance de charge de 4 ohms. Des hauts parleurs avec une impédance de charge de moins de 4 ohms peuvent nuire à l'appareil.

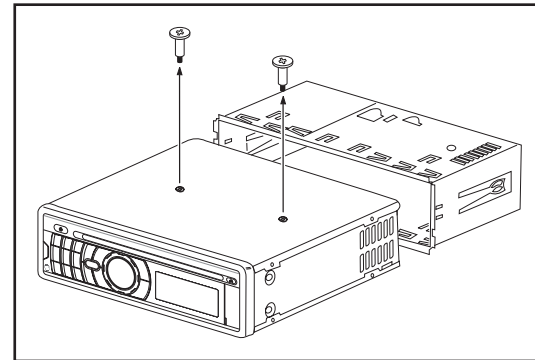
Pré-installation

Cet appareil est conçu pour installations dans des voitures, des camions et des camionnettes avec une ouverture pour radio existante. Dans plusieurs cas une trousse d'installation spéciale sera requise pour monter la radio sur le tableau de bord. Ces trusses sont disponibles dans des boutiques de fournitures électroniques et des boutiques de spécialisation dans des stéréos voiture. Vérifiez toujours la trousse avant de l'acheter pour vous assurer que la trousse travaille bien avec votre véhicule. Si vous avez besoin d'une trousse mais ne pouvez en trouver une, appelez notre numéro de soutien client à 1-800-323-4815 (Etats-Unis et le Canada uniquement).

- 1 Pour empêcher un court circuit; soyez sûr d'éteindre le commutateur d'allumage et enlever le câble de pile négatif (-) avant d'installation.

A NOTER : Si si cette unité est à installer dans une voiture équipée d'un lecteur à bord ou un ordinateur de navigation, ne débranchez pas la pile. Si le câble est débranché la mémoire de l'ordinateur peut être perdue. Dans ces conditions, soyez très sûr pendant l'installation pour éviter de provoquer un court-circuit.

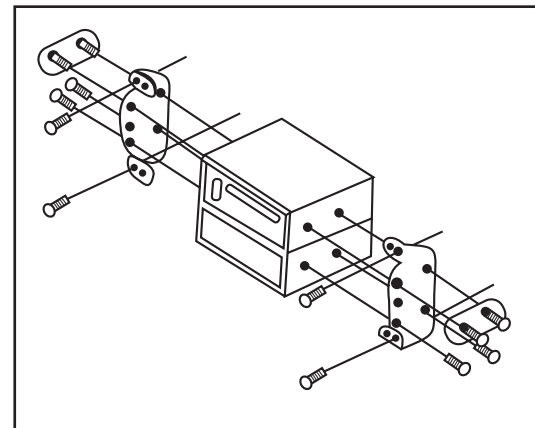
- 2 Enlevez les écrous de transport.



Installation ISO-DIN

Cet appareil a des trous sertis dans les panneaux latéraux du châssis qui peuvent être utilisés avec les supports de montage d'usine originaux de certains véhicules pour monter la radio au tableau de bord. Veuillez consulter avec votre boutique de stéréo voiture locale pour aide dans ce type d'installation.

- 1 Enlevez la radio d'usine existante du tableau de bord ou du montage console du centre. Mettez tout le matériel et les supports à côté comme il seront requis pour monter la nouvelle radio.
- 2 Avec soin, ouvrez d'un coup sec le cadre en plastique du devant du châssis de la nouvelle radio et jetez le cadre.
- 3 Enlevez les supports de montage d'usine de la radio existante et attachez-les à la nouvelle radio. *N'excédez pas la taille d'écrou maximum de M5 X 9MM. Des écrous plus longs peuvent endommager les composants à l'intérieur du châssis.*
- 4 Câblez la nouvelle radio au véhicule comme illustré dans les instructions d'installation universelle.
- 5 Montez le montage de la nouvelle radio ou du console du centre en utilisant la procédure à l'envers de l'étape 1.

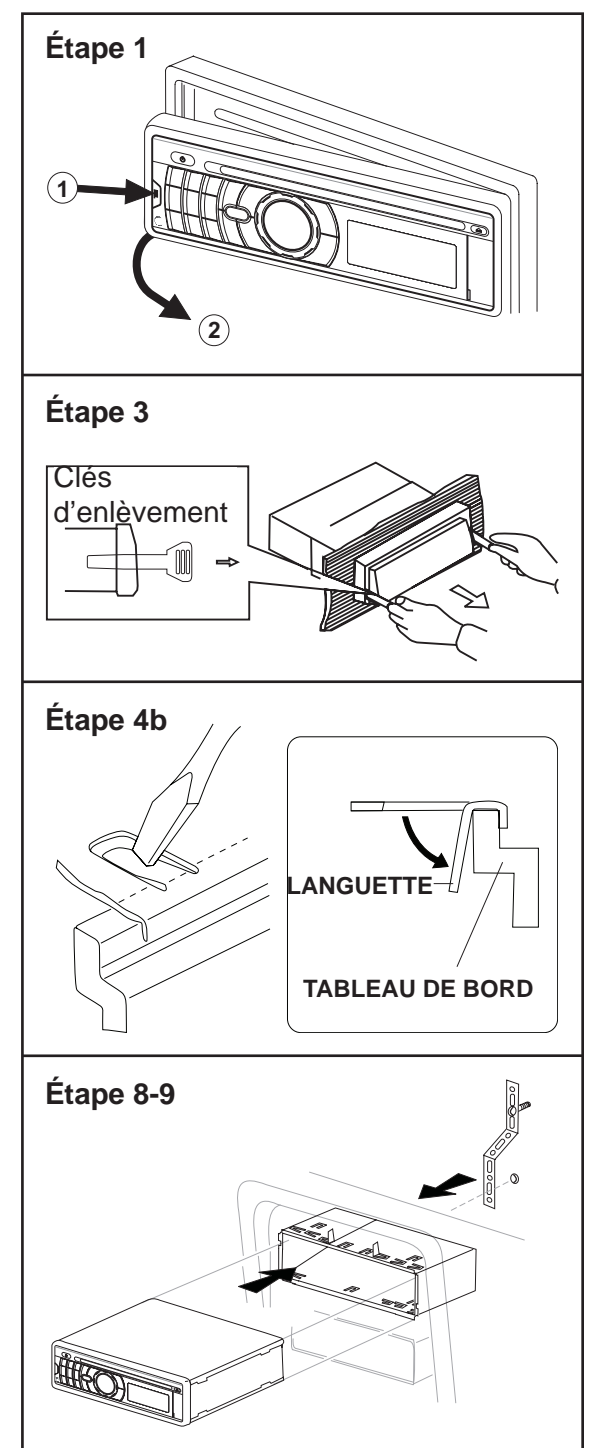


CAUTION! Faites attention à ne pas endommager le câblage de la voiture.

Utilisant le Manchon de Montage

- 1 Enlevez le panneau avant détachable en poussant le bouton **REL.**
- 2 Enlevez la rondelle décorative en soulevant dans le centre et tirant de chaque côté.
- 3 Glissez le manchon de montage du châssis.
 - a. Insérez les clés d'enlèvement tout droit jusqu'ils se verrouillent et puis tirez la radio dehors. Si les clés d'enlèvement sont inséré dans un angle, ils ne se verrouilleront pas normalement pour relâcher la radio.
 - b. Glissez-vous la manchon de montage du châssis.
- 4 Installez la manchon de montage dans le tableau de bord.
 - a. Vérifiez la taille de l'ouverture du tableau de bord en y glissant le manchon de montage. Si l'ouverture n'est pas suffisamment large coupez et limez avec soin jusqu'à ce que le manchon se glisse dans l'ouverture avec aisance. Ne forcez pas le manchon dans l'ouverture ni ne le faites plier ou courber.
 - b. Trouvez la série des languettes à plier tout au long du haut; du bas et des côtés du manchon de montage. Avec le manchon inséré jusqu'au bout dans l'ouverture du tableau de bord, pliez autant de languettes qu'il faut pour attacher le manchon au tableau de bord.
- 5 Placez la radio devant l'ouverture de tableau de bord pour que le câblage puisse acheminé à travers le manchon de montage.
- 6 Suivez le diagramme de câblage de près et assurez-vous que tous les branchements sont sûrs et isolés avec des connecteurs de sertissage ou du rubal isolant pour assurer une bonne opération.

AVERTISSEMENT! Branchez l'appareil à une alimentation à 12 volts seulement avec une bonne terre.
- 7 Après avoir terminé les branchements de câble attachez le panneau avant et allumer l'appareil pour confirmer l'opération (le commutateur d'allumage doit être allumé). Si l'appareil ne fonctionne pas, revérifiez tout le câblage jusqu'à ce que le problème soit corrigé. Dès que la bonne opération soit obtenue éteignez le commutateur d'allumage et procédez au montage final du châssis.
- 8 Glissez avec soin la radio dans le manchon de montage, en vous assurant qu'il va dans le bon sens, jusqu'à ce qu'il soit bien assis et les attaches à ressort verrouillent sur place.
- 9 Attachez un bout de la courroie de soutien perforée (fournie) au boulon à l'arrière de châssis en utilisant l'écrou hexagonal fourni. Attachez l'autre bout à une partie sûre du tableau de bord soit audessus soit audessous de la radio en utilisant l'écrou et l'écrou hexagonal fournis. Pliez la courroie comme il faut pour la positionner. **CAUTION :** Le bout arrière de la radio doit être soutenu avec la courroie pour empêcher des endommagements au tableau de bord émanants du poids de la radio ou l'opération mauvaise à cause de la vibration.
- 10 Rattachez la rondelle décorative.
- 11 Rattachez le panneau avant du châssis et testez l'opération radio en vous référant aux opérations d'instructions pour l'appareil.



A NOTER : Pour une bonne opération du lecteur CD/DVD le châssis doit être monté dans 20° de l'horizontal. Assurez-vous que l'appareil est monté à l'intérieur de cette limitation.