



Guía de Inicio Rápido

M5504

www.rcaaudiovideo.com

Felicitaciones por la compra de su nuevo Reproductor RCA.

Por favor lea estas instrucciones para tips rápidos sobre el uso del Reproductor.

Un Manual del Usuario comprensivo en su idioma seleccionado (inglés, español o francés) será copiado a su PC como parte de la instalación de software. Usted puede encontrar el archivo pdf del Manual del Usuario en su escritorio. El archivo pdf del Manual del Usuario se encuentra también en la memoria del Reproductor bajo la carpeta Manuales del Usuario.

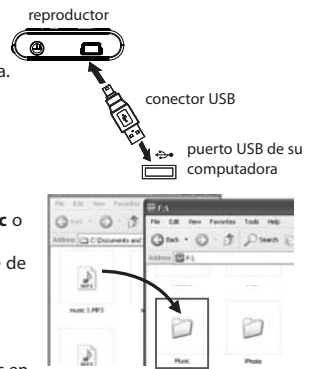
Para comenzar

1. Conecte su Reproductor a su computadora. El Reproductor carga automáticamente cada vez que usted lo conecta a su computadora. El Reproductor **deberá ser cargado por al menos 3 horas** antes de usarlo por primera vez.
2. Transfiera archivos de audio/video/fotos a su reproductor arrastrando y soltando archivos utilizando el Explorador de Windows. Arrastre y suelte archivos de audio/fotos a la carpeta **Internal Storage** (Windows Vista™, Windows® 7) o la carpeta **Music** o **Photo** (Windows® XP) del Reproductor.
 - El Reproductor es compatible también con la mayoría del software de gestión de música para PC.

Tips: arrastre y suelte archivos de texto a la carpeta Texto.

3. Desconecte el Reproductor de la computadora y disfrute sus medios en forma portátil.

* Eso software más reciente puede ser descargado desde www.rcaaudiovideo.com.



v1.0 (1.0.1.0) (EN/E)

4. Los archivos de video deben ser convertidos mediante el Convertidor RCA AMV para reproducción en su Reproductor. Para instalar el convertidor RCA AMV, vaya a **My Computer** (usuarios XP) /Vaya a **Computer** (usuarios Vista y 7) en el menú Inicio, encuentre y abra la letra de la unidad asociada con el Reproductor (por ejemplo, RCA MP3) y luego haga doble clic en el archivo **RCA_AMVConverter_setup.exe** para lanzar el instalador.

Para una explicación detallada sobre el uso del Convertidor RCA AMV, haga clic en el módulo Ayuda en el Módulo de Acoplamiento.

IMPORTANTE:

- Antes de transferir archivos al Reproductor, asegúrese que el reproductor esté desbloqueado deslizando el Deslizador de Bloqueo hacia el icono desbloquear (🔓) (hacia el receptáculo del audífono). De lo contrario, el Reproductor estará protegido contra escritura y la transferencia de archivos no será permitida.
- Los archivos de video y fotos deben ser transferidos a sus carpetas respectivas en el Reproductor para asegurar una apropiada detección y reproducción del Reproductor.

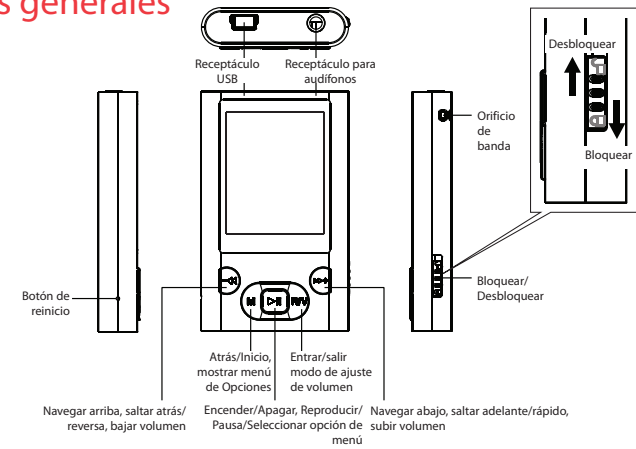
Para aprender más acerca del Reproductor

- **Para ver el manual del usuario directamente desde el Reproductor:**
 - Paso 1: haga clic en **Start**.
 - Paso 2: haga clic en **My Computer** (usuarios XP) / clic en **Computer** (usuarios Vista y 7).
 - Paso 3: encuentre y abra la letra de la unidad asociada con el Reproductor (por ejemplo, RCA MP3) y luego abra la carpeta Manuales de Usuario.
 - Paso 4: desde la carpeta Manuales de Usuario, seleccione el manual del usuario en el idioma de su preferencia para más información sobre las características, información de seguridad, garantía del Reproductor, y respuestas a Preguntas Frecuentes (PFs).

¿Necesita más ayuda? No regrese este producto a la tienda.

Visite www.rcaaudiovideo.com para el firmware más reciente, manual del usuario y Preguntas Frecuentes.

Controles generales



Enciende/apaga el Reproductor

Bloquea/desbloquea el Reproductor

Ir al menú Inicio (para acceder Música, Video, Grabación de Voz, Reproducción de Voz, Imágenes, Lector de Texto, Navegador y Configuraciones)

Presione y mantenga presionado **▶▶**.

Para bloquear, deslice el Deslizador de Bloqueo hacia el icono Bloquear (🔒) (distante del receptáculo del audífono). Para desbloquear, deslice el Deslizador de Bloqueo hacia el icono desbloquear (🔓) (hacia el receptáculo del audífono).

Presione y mantenga presionado **M** para regresar al menú.

Acceso a Música, Video, Grabación de Voz, Reproducción de Voz, Imágenes, Lector de Texto, Navegador y funciones de Configuración

Navega a un archivo de audio/video/fotos

Reproduce un archivo de audio/video/fotos

Pausa la reproducción

Muestra el menú Opciones

Ajusta el volumen

Salta al siguiente archivo

Salta al archivo anterior

Reversa o avanza rápido en un archivo de audio

Reinicia el Reproductor (si este no está respondiendo)

Enregistra el producto

Gracias por comprar un producto RCA. Nos enorgullece la calidad y fiabilidad de todos nuestros productos electrónicos, pero si alguna vez necesita servicios técnicos o si tiene alguna pregunta, nuestro personal de atención al cliente está a su disposición para ayudarle. Comuníquese con nosotros en www.rcaaudiovideo.com

REGISTRO DE COMPRA: El registro en línea nos permitirá comunicarnos con usted en el caso de tener que enviarle algún aviso de seguridad en virtud de la Ley Federal de Seguridad del Consumidor.

Registre el producto en línea en: WWW.RCAAUDIOVIDEO.COM
Haga clic en **Registro del producto y responda al cuestionario**

En el menú Inicio, presione - ◀▶ + para navegar a la función deseada y presione ▶▶ para entrar.

En el menú Inicio, presione - ◀▶ + para ir al Navegador. Presione ▶▶ para entrar al modo Navegador. Presione - ◀▶ + para resaltar una carpeta o un archivo y presione ▶▶ para entrar a la carpeta seleccionada o iniciar la reproducción del archivo seleccionado.

Presione ▶▶.

Presione ▶▶, presione otra vez para reanudar.

Presione **M** mientras está en la pantalla de reproducción.

Presione **R/V** para entrar al modo de ajuste de volumen. Luego presione - ◀▶ + para ajustar el volumen.

Press ▶▶ + .

Press - ◀◀.

Presione y mantenga presionado - ◀▶ + durante la reproducción.

Presione el botón **RESET** al lado izquierdo del Reproductor con un objeto puntiagudo no metálico (por ejemplo, un palillo).



Garantía Limitada de 12 Meses Aplica a Reproductores de Medios Portátiles RCA

AUDIOVOX ACCESSORIES CORP. (la Compañía) garantiza al comprador al menudeo original de este producto que en el caso de que se compruebe que este producto o alguna parte del mismo, bajo condiciones y uso normales, sea defectuoso en material o mano de obra en un plazo de doce meses desde la fecha de compra original, tal(es) defecto(s) será(n) reparado(s) o reemplazado(s) con producto reacondicionado (a opción de la Compañía) sin cargo por las partes y la labor de reparación.

Para obtener reemplazo o reparación dentro de los términos de esta Garantía, el producto debe ser entregado con prueba de cobertura de la garantía (por ejemplo, la nota de venta fechada), especificación de defecto(s), flete prepago, a la Compañía en la dirección que se muestra en el Manual del Usuario.

Esta Garantía no se extiende a la eliminación de ruido o estática generados externamente, a la corrección de problemas de antenas, interrupciones/pérdida de transmisión o de servicio de internet, a costos incurridos por instalación, remoción o reinstalación de producto, a corrupciones causadas por virus de computadoras, spyware u otro malware, a pérdida de medios, archivos, datos o contenido, o a daño a cintas, discos, tarjetas o dispositivos de memoria removibles, bocinas, accesorios, computadoras, periféricos de computadora, otros reproductores de medios, redes en el hogar o sistemas eléctricos en vehículos.

Esta Garantía no aplica a algún producto o parte del mismo que, en opinión de la Compañía, haya sufrido o haya sido dañado mediante alteración, instalación inadecuada, mal manejo, mal uso, negligencia, accidente, o por la remoción o eliminación de etiqueta(s) con el número de serie de fábrica/código de barras. LA EXTENSIÓN DE LA RESPONSABILIDAD DE LA COMPAÑÍA BAJO ESTA GARANTÍA ESTÁ LIMITADA A LA REPARACIÓN O REEMPLAZO PROVISTOS ANTERIORMENTE Y, EN NINGÚN CASO, LA RESPONSABILIDAD DE LA COMPAÑÍA EXCEDERÁ EL PRECIO DE COMPRA PAGADO POR EL COMPRADOR POR EL PRODUCTO.

Esta Garantía substituye todas las otras garantías o responsabilidades específicas. CUALQUIER GARANTÍA IMPLÍCITA, INCLUYENDO CUALQUIER GARANTÍA IMPLÍCITA DE APTITUD PARA COMERCIALIZACIÓN, ESTARÁ LIMITADA A LA DURACIÓN DE ESTA GARANTÍA ESCRITA. CUALQUIER ACCIÓN POR VIOLACIÓN DE ALGUNA GARANTÍA BAJO LA PRESENTE, INCLUYENDO CUALQUIER GARANTÍA IMPLÍCITA DE APTITUD PARA COMERCIALIZACIÓN DEBE SER PRESENTADA DENTRO DE UN PERIODO DE 24 MESES DESDE LA FECHA DE COMPRA ORIGINAL. EN NINGÚN CASO LA COMPAÑÍA SERÁ RESPONSABLE POR ALGÚN DAÑO CONSECUCIONAL O INCIDENTAL POR LA VIOLACIÓN DE ESTA O DE CUALQUIER OTRA GARANTÍA. Ninguna persona o representante está autorizado para asumir por parte de la Compañía alguna responsabilidad distinta que lo expresado en este documento en relación con la venta de este producto.

Algunos estados no permiten limitaciones en cuanto a la duración de una garantía implícita o la exclusión o limitación de daño consecucional o incidental, por lo tanto las limitaciones o exclusiones anteriores pueden no ser aplicables a usted. Esta Garantía le otorga derechos legales específicos y puede ser que usted tenga también otros derechos que varíen de estado a estado.

Visite <http://store.audiovox.com> donde encontrará los mejores accesorios para sus productos.

For Customer Service Visit Our Website At www.rcaaudiovideo.com Product Information, Photos, FAQ's, User Manual

© 2012 Audiovox Accessories Corporation
111 Congressional Blvd., Suite 350
Carmel, IN 46032
Marca(s) * Registrada(s)
Impreso en China